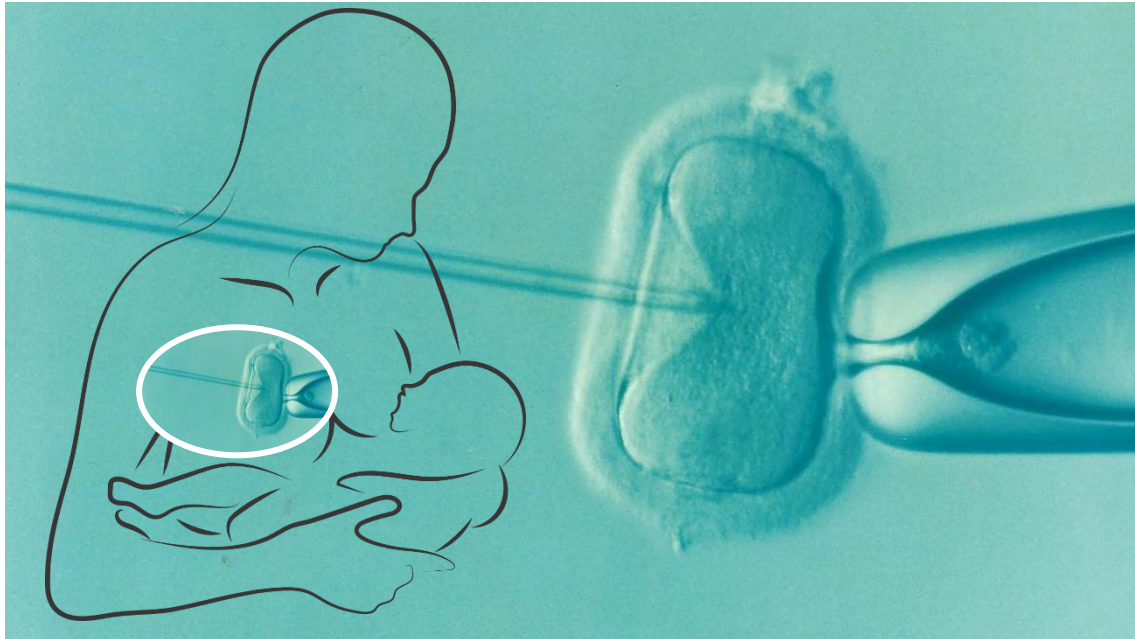


# I JORNADA FERTILIDAD&TRAUMA

## EL ABORDAJE DE LAS DISFUNCIONES REPRODUCTIVAS DESDE LA OPTICA DEL TRAUMA PSICOLOGICO



**Ponente: Isabel Coch**

Psicóloga especializada en Trauma y Salud Mental Reproductiva  
Miembro de SEF - Sociedad Española de Fertilidad  
Miembro de EMDR-Europe  
[www.isabelcoch.com](http://www.isabelcoch.com)

**26 de abril de 2019 - Barcelona**

Plazas Limitadas: 20

Inscripciones: [info@institutespasa.com](mailto:info@institutespasa.com)

Institut de Psicologia Espasa - P. de la Bonanova 88 - 08017 Barcelona

Contacto: 933 218 400

Se trata de una jornada dirigida a l@s profesionales de la salud reproductiva que deseen conocer más a fondo el factor emocional traumático subyacente, derivado o concomitante a las disfunciones reproductivas.

Aunque nuestra sociedad viva a diario el factor trauma psicológico, a menudo éste pasa desapercibido y sus repercusiones son, a menudo, ignoradas o infravaloradas. Esta jornada pretende ofrecer información del elemento trauma psicológico a los profesionales de la fertilidad -ginecología, medicina, biología, psicología, enfermería, atención a pacientes, gerentes...- que trabajan en el área de la reproducción humana y que quieren profundizar en el factor emocional del paciente que presenta problemas de fertilidad.

Esta formación responde a la necesidad de nombrar y estructurar el vacío terapéutico y/o relacional derivado del desconocimiento del trauma psicológico en el área médica reproductiva y brinda un modelo de abordaje terapéutico profundo. Se concreta en esta sesión formativa e informativa previa a las formaciones específicas: Nivel 1- **Especialista en disfunciones reproductivas desde la óptica del trauma psicológico** (17-18/05/2019) y Nivel 2- **Abordaje avanzado de las disfunciones reproductivas desde la óptica del trauma psicológico** (8-9/11/2019).

## **PROGRAMA** • 26 de abril de 2019 de 09.30h a 13.30h

### **PRIMERA PARTE**

- ¿QUE ES TRAUMA PSICOLOGICO?  
Tipos de trauma
- LA MEMORIA DEL TRAUMA  
¿Cómo nos afecta el trauma?  
Trauma y Cuerpo
- ¿TENEMOS EN CONSIDERACIÓN EL TRAUMA PSICOLOGICO EN LAS DR?
- LAS REPERCUSIONES DEL TRAUMA PSICOLÓGICO EN LAS DR
- LA CADENA DEL APEGO EN LAS DR  
La historia reproductiva personal  
La historia reproductiva familiar

### **SEGUNDA PARTE**

- EL PARADIGMA 3R EN REPRODUCCIÓN HUMANA ASISTIDA
- EL FACTOR EMOCIONAL EN RHA DES DE LA OPTICA DEL TRAUMA
- GESTIONANDO EL CENTRO DE REPRODUCCION ASISTIDA DESDE EL TRAUMA EMOCIONAL
  - El vínculo de l@s pacientes con el profesional de la RHA -ginecología, psicología, enfermería...-
  - La función del profesional de la psicología del trauma en el área de la RHA
  - Aspectos diferenciales del centro de reproducción asistida desde el enfoque del trauma emocional